

# IMPROVE YOUR HOME

WITHOUT SPOILING ORLANDO'S LAKES

## STORMWATER POLLUTION PREVENTION TIPS

### PAINT:

- Painting tools should never be rinsed out into a driveway, street or any area that might flow to a waterbody.
- If you use water-based (latex) paint, wash all paint equipment in a sink or grassy area outdoors where there is no chance for runoff of pollutants.
- Do not place paint or paint rinse water into a sink if connected to a septic system.

### SOIL AND SEDIMENT:

- Keep piles out of the street, covered and secured with a tarp to prevent dirt runoff into the street.
- During landscape installations, sweep all dirt from streets, driveways and sidewalks.

### BUILDING MATERIALS:

- Protect dry material from wind and rain by sheltering with waterproof covering.
- Materials such as grout, gypsum, drywall, mud, plaster, stucco, concrete and mortar cannot be rinsed into a driveway, in the street or any area that may flow to a waterbody.

### SPILLS:

- If any liquid or hazardous waste spills, absorbent materials such as kitty litter or sand from the yard must be applied immediately to prevent the spill from entering the storm drain.
- Afterwards, using appropriate protective gear, sweep and dispose of the material properly.
- For large spills, call 911.
- Disposal of leftover or spilled materials:  
For proper disposal locations and specific guidelines, contact Orange County Solid Waste at 407.836.6600.

# IMPROVE YOUR HOME

WITHOUT SPOILING ORLANDO'S LAKES

## STORMWATER POLLUTION PREVENTION TIPS

### PAINT:

- Painting tools should never be rinsed out into a driveway, street or any area that might flow to a waterbody.
- If you use water-based (latex) paint, wash all paint equipment in a sink or grassy area outdoors where there is no chance for runoff of pollutants.
- Do not place paint or paint rinse water into a sink if connected to a septic system.

### SOIL AND SEDIMENT:

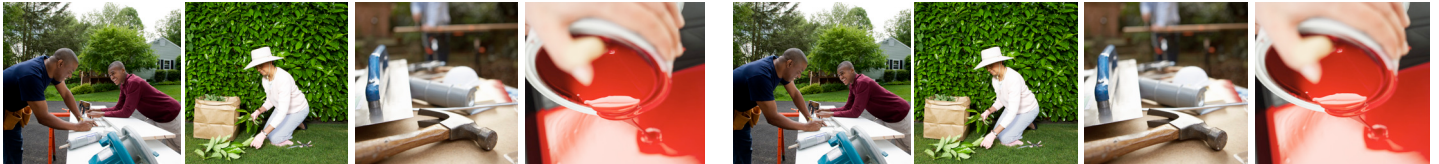
- Keep piles out of the street, covered and secured with a tarp to prevent dirt runoff into the street.
- During landscape installations, sweep all dirt from streets, driveways and sidewalks.

### BUILDING MATERIALS:

- Protect dry material from wind and rain by sheltering with waterproof covering.
- Materials such as grout, gypsum, drywall, mud, plaster, stucco, concrete and mortar cannot be rinsed into a driveway, in the street or any area that may flow to a waterbody.

### SPILLS:

- If any liquid or hazardous waste spills, absorbent materials such as kitty litter or sand from the yard must be applied immediately to prevent the spill from entering the storm drain.
- Afterwards, using appropriate protective gear, sweep and dispose of the material properly.
- For large spills, call 911.
- Disposal of leftover or spilled materials:  
For proper disposal locations and specific guidelines, contact Orange County Solid Waste at 407.836.6600.



**CITY OF ORLANDO**  
PUBLIC WORKS DEPARTMENT  
STREETS AND STORMWATER DIVISION

Stormwater Hotline  
407.246.2370

**CITY OF ORLANDO**  
PUBLIC WORKS DEPARTMENT  
STREETS AND STORMWATER DIVISION

Stormwater Hotline  
407.246.2370

# HAGA MEJORAS A SU HOGAR

SIN DAÑAR LOS LAGOS DE ORLANDO

## RECOMENDACIONES PARA PREVENIR LA CONTAMINACIÓN DEL AGUA

### PINTURA:

- Los materiales nunca se deben enjuagar en la entrada del garaje, la calle o en cualquier área que pueda desembocar en un cuerpo de agua.
- Si usted utiliza pintura con base de agua (látex), lave todo su equipo de pintar en una pileta o área de grama en su patio donde no haya oportunidad de que estos contaminantes sean arrastrados por la lluvia.
- No coloque pintura o agua de enjuague de pintura en un fregadero si el mismo esta conectado al sistema séptico.

### TIERRA Y SEDIMENTO:

- Mantenga las pilas de tierra fuera de la calle, cubiertas y aseguradas con una lona para evitar que la tierra sea arrastrada hacia la calle
- Durante trabajo de jardinería, barra toda la tierra fuera de la calle, aceras y entradas.

### MATERIALES DE CONSTRUCCIÓN:

- Proteja los materiales secos de viento y lluvia resguardándolo con una cubierta a prueba de agua.
- Los materiales tales como lechada, yeso, mampostería, cal, cemento, estuco, concreto y mortero no pueden enjuagarse en la entrada de su garaje, en la calle o en ningún área donde puedan arrastrarse hacia un cuerpo de agua.

### DERRAMES

- Si cualquier líquido o desecho tóxico se derrama, debe aplicar de inmediato un material absorbente tal como arena o arena higiénica de gatos para prevenir que el derrame se cuele hacia las alcantarillas.
- Luego, utilizando vestimenta de protección, debe barrer y disponer del material en forma apropiada.
- Para un derrame grande, llame al 911.
- Para desechar restos o material derramado:
- Para los lugares apropiados de desecho y directrices específicas, comuníquese con la división de Desperdicios Sólidos del Condado de Orange (Orange County Solid Waste) al 407.836.6600.



**CITY OF ORLANDO**  
PUBLIC WORKS DEPARTMENT  
STREETS AND STORMWATER DIVISION

Stormwater Hotline  
407.246.2370

# HAGA MEJORAS A SU HOGAR

SIN DAÑAR LOS LAGOS DE ORLANDO

## RECOMENDACIONES PARA PREVENIR LA CONTAMINACIÓN DEL AGUA

### PINTURA:

- Los materiales nunca se deben enjuagar en la entrada del garaje, la calle o en cualquier área que pueda desembocar en un cuerpo de agua.
- Si usted utiliza pintura con base de agua (látex), lave todo su equipo de pintar en una pileta o área de grama en su patio donde no haya oportunidad de que estos contaminantes sean arrastrados por la lluvia.
- No coloque pintura o agua de enjuague de pintura en un fregadero si el mismo esta conectado al sistema séptico.

### TIERRA Y SEDIMENTO:

- Mantenga las pilas de tierra fuera de la calle, cubiertas y aseguradas con una lona para evitar que la tierra sea arrastrada hacia la calle
- Durante trabajo de jardinería, barra toda la tierra fuera de la calle, aceras y entradas.

### MATERIALES DE CONSTRUCCIÓN:

- Proteja los materiales secos de viento y lluvia resguardándolo con una cubierta a prueba de agua.
- Los materiales tales como lechada, yeso, mampostería, cal, cemento, estuco, concreto y mortero no pueden enjuagarse en la entrada de su garaje, en la calle o en ningún área donde puedan arrastrarse hacia un cuerpo de agua.

### DERRAMES

- Si cualquier líquido o desecho tóxico se derrama, debe aplicar de inmediato un material absorbente tal como arena o arena higiénica de gatos para prevenir que el derrame se cuele hacia las alcantarillas.
- Luego, utilizando vestimenta de protección, debe barrer y disponer del material en forma apropiada.
- Para un derrame grande, llame al 911.
- Para desechar restos o material derramado:
- Para los lugares apropiados de desecho y directrices específicas, comuníquese con la división de Desperdicios Sólidos del Condado de Orange (Orange County Solid Waste) al 407.836.6600.



**CITY OF ORLANDO**  
PUBLIC WORKS DEPARTMENT  
STREETS AND STORMWATER DIVISION

Stormwater Hotline  
407.246.2370